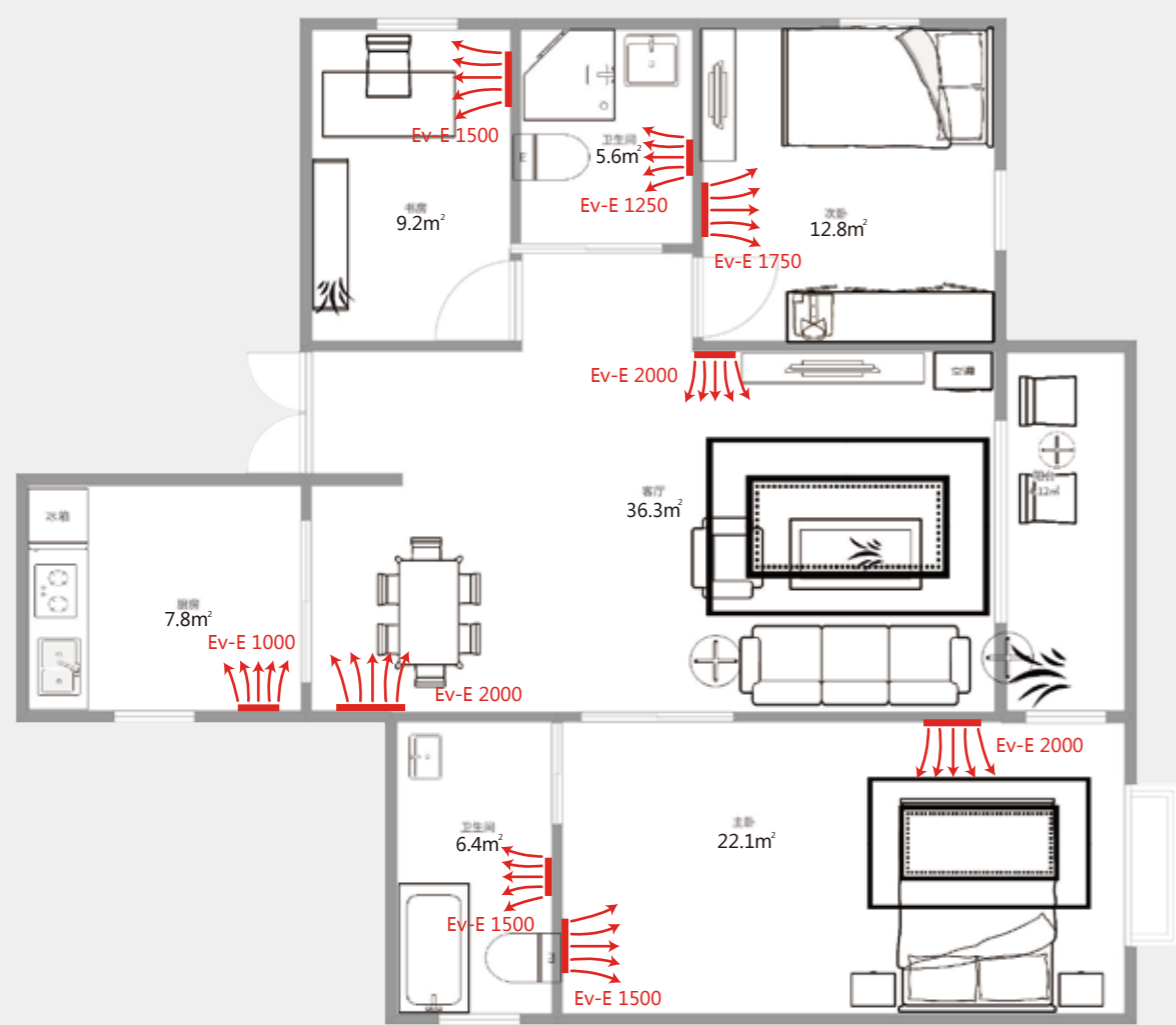




赛蒙电采暖器 Evidence-E
Thermor Convector



Evidence-E选型指南

注：本配置为节能建筑选型，不同地区、不同建筑条件，应依据实际情况调整。

经销商



雅地兰客室内环境技术（北京）有限责任公司
电话：400 801 5587
网址：www.atlantic-china.com



微信扫一扫
关注官方公众号



Evidence-E 经典对流式

欧洲经典系列产品

产品特点

经典的对流式设计，舒适的采暖效果

精准的温度控制，温控精度为±0.1°C

多种模式选择，符合个性化需求

多种型号选择，满足不同房间、不同地区的需求

中国电采暖工程推荐系列



安全舒适

- U型加热元件，加热迅速，室温均匀，使用寿命25年。
- 双重绝缘Class II级，防护等级IP24，无电磁辐射危害，儿童、孕妇、老人均可安全使用。
- 配有过热保护装置、温度设置锁定功能，可用于儿童等特殊人群的房间采暖，安全可靠。



时尚设计

- 法式设计，经典的百叶式出风口。
- 从劳尔色卡中选用RAL 9016，温和不刺眼的白色，更好搭配家具。
- 多种型号选择，满足不同面积居室的采暖。



操作简单

- 5种模式选择可供选择：舒适模式，经济模式，程序控制模式，防冻模式，停止加热。
- 温度控制旋钮，精准设置室内温度。
- 安装简单：H型架子的支撑。



绿色节能

- 热电转换率100%。
- 全自动温控，确保在舒适的前提下最大限度的节能。
- 电子温度控制（精度为±0.1°C），更省电15%。



- 1 温度控制器
- 2 出风口
- 3 过热保护装置
- 4 主发热元件
- 5 温度感应器
- 6 前面板
- 7 电子温控器

Up to
15%
ENERGY
SAVINGS

SHEATHED
ELEMENT
+
ALUMINIUM
DIFFUSER



- 1 温度控制旋钮
- 2 模式选择游标
(停止加热，防冻模式，程序控制模式，经济模式，舒适模式)
- 3 加热指示灯

🔌 **停止加热**：非采暖季或采暖季室内无人时间超过24小时，且无防冻要求。

❄️ **防冻模式**：当室内无人时间超过24小时，但房间有防冻要求（如厨房、卫生间）时，推荐模式选择游标设置在防冻模式，设备会自动维持7°C为供暖温度，保持室内的各类水系统不冻。

🕒 **程控模式**：设备自带的温控器具备程序控制能力，可适用于供暖系统的群控。如需此功能，请在供暖系统设计施工前与销售商沟通。

🌿 **经济模式**：当室内无人时间超过2小时，小于24小时，推荐模式选择游标设置在经济模式，设备会在当前设定的温度基础上，自动降低3.5°C为供暖温度，维持较低的室内温度，节能运行。

☀️ **舒适模式**：采暖季，独立正常使用，推荐模式选择游标设置在舒适模式，设备以当前设定温度为供暖温度。



Evidence-E性能参数表

型号	供热能力(W) 220V-230V 50Hz	尺寸(mm)						重量(kg)
		宽度(W)	高度(H)	厚度(D)	A	B1	B2	
Evidence-E 750	750	370	453	103	121	256	158	3.8
Evidence-E 1000	1000	447	453	103	195	256	158	4.2
Evidence-E 1250	1250	520	453	103	269	256	158	4.9
Evidence-E 1500	1500	590	453	103	343	256	158	5.5
Evidence-E 1750	1750	665	453	103	417	256	158	6.2
Evidence-E 2000	2000	740	453	103	491	256	158	6.8

CE | Classe II | IP 24

安装尺寸图 (mm)

